

**TRUCKMAN**  
THE WORLD'S LEADING TRUCK BODY MANUFACTURER

# NOTICE DE MONTAGE HARD TOP UTILITAIRE



TOYOTA HILUX 2016+

DOUBLE &  
EXTRA CAB

**Veillez lire attentivement ces instructions. Si vous avez des questions concernant le montage de cet article, appelez le 04.92.91.09.10 ou envoyez un mail à [info@marina4x4.com](mailto:info@marina4x4.com)**

Le non-respect de ces instructions peut affecter toute considération de garantie.

## INFORMATIONS IMPORTANTES



Ce Hard Top est conçu principalement pour le modèle "Active" d'Hilux MK8 qui est fourni avec un porte-échelle/grille de protection de cabine intégré. Il peut également être monté sur les modèles "Icon et Invincible" mais l'absence du porte-échelle nécessitera un espace plus grand entre l'arrière de la cabine et le Hard Top.

La fonctionnalité du Hard Top ne sera pas affectée et la méthode d'installation est la même sauf pour la méthode de positionnement. Le joint sous la porte arrière du Hard Top doit juste être en contact avec le hayon des véhicules avant que les pinces ne soient installées.

Composants du kit



1 x Hard Top Utilitaire



1 x Bande de protection



6 x Pinces de fixation



6 x Vis auto-perçuses



1 x Support en acier

### Outils requis:

Clé de 14mm  
Clé dynamométrique  
Joint en silicone  
Pulvérisateur à eau  
Raclette  
Perceuse avec mèches de 3 et 5 mm  
Scie à métaux

### Inclus également:

Clés de Hard Top

PREPARATION



Retirez l'emballage puis dévissez le Hard Top des supports en bois. Repérez le kit de fixation, et les pièces ci-dessus.

### Colisage:

HT DOUBLE CAB - Debout dans une boîte

HT EXTRA CAB - A plat sur une palette



2. Localisez les colliers de serrage dans le kit et dévissez complètement chacun d'eux



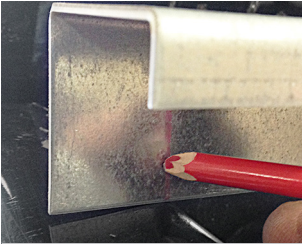
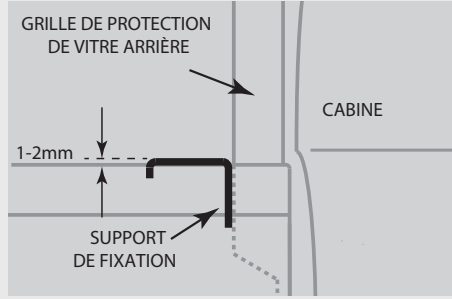
3. Nettoyez soigneusement la vitre arrière du véhicule, la vitre de cloison du Hard Top ainsi que les rebords de benne

Les véhicules possédant des bacs de benne **AVEC** rebords peuvent provoquer des fuites au niveau du Hard Top en raison d'une surface inégale, ces derniers devront être modifiés afin de pouvoir installer les pinces de fixations. Par conséquent, nous recommandons vivement de découper les rebords, ou alors de remplacer le bac par un modèle **SANS** rebords.

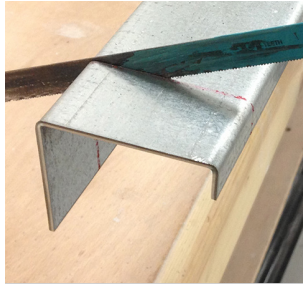


Ce Hard Top est conçu pour se monter derrière le protégé-cabine. Un support en acier est fourni pour se monter derrière le rail avant de la benne, afin de soutenir l'avant du Hard Top.

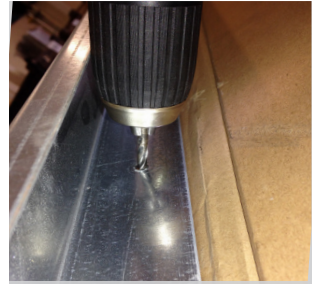
Le support doit être scellé le long du bord avant et des extrémités afin d'empêcher l'eau de pénétrer dans la benne du véhicule.



**4.** Le support devra être coupé à la longueur voulue afin de le monter entre les rails, derrière la grille de protection.



**5.** Marquez et coupez d'équerre avec une scie à métaux. Nettoyez le bord coupé.



**6.** Marquez et percez 6 trous de 5mm pour servir de trous de dégagement pour les fixations.



**7.** Positionnez la barre sur le rail avant à 1-2mm au-dessus des rails latéraux. Percez des trous pilotes de 3mm à travers les trous de dégagement.



**8.** Utilisez les fixations fournies pour fixer le support au véhicule. Appliquez du mastic silicone le long de tous les joints pour protéger contre les infiltrations d'eau.



**9.** Retirez les butées de charge de la grille de protection de la vitre arrière.

**Nous recommandons l'utilisation de 4 personnes pour soulever le Hard Top.**



**1.** Soulevez le Hard Top sur la benne du véhicule en veillant à ce que ce dernier soit placé sur le support de la cloison.



**2.** Positionnez l'avant du Hard Top par rapport au porte-échelle, en laissant un espace minimum de 10mm

## INSTALLATION



3. Ajustez soigneusement la position du Hard Top de manière à ce qu'il soit centré sur le véhicule

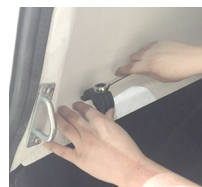
4. Vérifiez que la porte arrière est centrale par rapport au hayon arrière du véhicule



5. Assemblez les pinces comme indiqué, dans les évidements des rails latéraux.



6. Serrez les colliers de serrage à environ 8Nm



7. Vérifiez à nouveau la position du Hard top et de la porte. Si nécessaire, desserrez les pinces, ajustez la position, et resserrez-les. Vérifiez à nouveau les pinces après 30 minutes.

## PROTECTION DU HAYON

Une bande de ruban de protection transparent est fournie dans le kit afin d'éviter l'abrasion de la peinture à l'arrière du hayon.

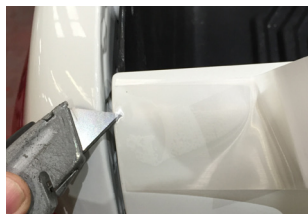
Elle est coupée à la longueur du hayon du Toyota Hilux et doit être positionnée de manière à protéger la zone où le joint en caoutchouc du bas de la porte du Hard Top touche.



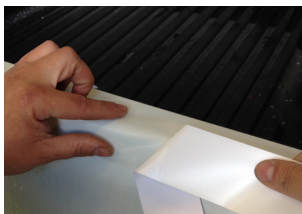
1. Nettoyez soigneusement le haut du hayon du véhicule, et appliquez une fine pulvérisation d'eau.



2. Utilisez une lame pour retirer partiellement le film. Évitez de toucher l'adhésif avec vos doigts.



3. Appliquez la bande à environ 2/3 mm du bord du hayon.



4. Décollez le film tout en plaçant la bande en position.



5. Effectuez des réglages éventuels de la position puis utilisez une raclette pour éliminer l'eau et les éventuelles bulles d'air.





6. Séchez la zone en veillant à ce que la position de la bande ne soit pas perturbée.



7. Ceci termine l'installation du Hard Top utilitaire.

### REMARQUES IMPORTANTES:

Les bacs de benne doivent être sans rebords pour l'installation.

Assurez-vous que la hayon et les fenêtres latérales (le cas échéant) sont fermés lorsque vous conduisez.

Ne placez pas d'animaux dans la benne sans ventilation adéquate.

Ne dépassez pas la limite de charge lorsque vous utilisez les rails de toit.

N'utilisez pas de nettoyeur haute pression à proximité des joints d'étanchéité.

### MAINTENANCE

Utilisez une huile légère pour lubrifier la serrure et les charnières.

Vérifiez le serrage des pinces de fixations/ boulons (couple de serrage 8Nm)

### NETTOYAGE

Utilisez des produits de nettoyage ordinaire pour voitures, sans ammoniacs, et un chiffon doux ou en microfibres.

Il est important que les avertissements de sécurité figurant dans les instructions soient respectés.

N'essayez pas d'installer ce produit si vous n'avez pas les compétences pour.

Un montage incorrect peut affecter votre garantie.

Pour votre sécurité, nous vous recommandons que tout câblage soit effectué par des électriciens automobiles qualifiés.

En raison des tolérances du véhicule, le montage de ce produit peut différer des spécifications de montage exactes décrites dans les instructions de montage. Il est de la responsabilité de l'installateur de veiller à ce que le produit soit correctement installé.

